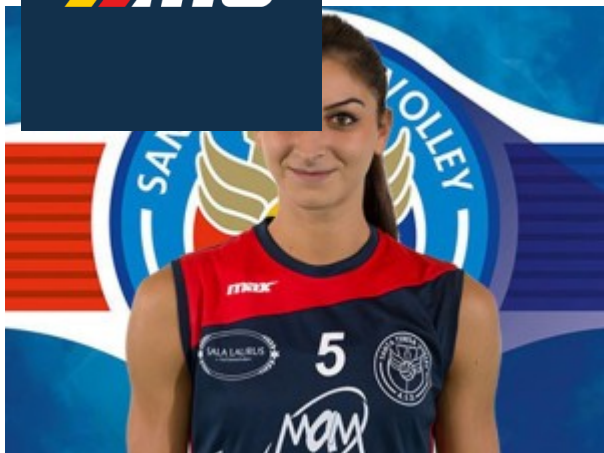




Successo in rimonta del Mam Volley sul campo del Friends Volley Roma

Descrizione

Finisce con i cori festanti degli Eagles presenti anche in terra laziale la trasferta del **MAM Volley Santa Teresa** che supera in rimonta un coriaceo **Friends Volley Roma** alla ricerca di punti salvezza. Dopo i primi due set da dimenticare, **Mazzulla** e compagne si riscattano nei successivi tre e portano a casa due punti che fanno classifica e morale. Fuori precauzionalmente Valentina **Facco**, Antonio **Jimenez** ripropone Sara **Ruberti** in diagonale con Giulia **Agostinetti**, Ambra **Composto** e Simona **Rotondo** dal centro, Nellina **Mazzulla** e Gabriella **Vico** in P4 con Federica **Pietrangeli** baluardo difensivo. Il primo set è quello più combattuto, le ospiti partono avanti sino al 3-7. Recupero delle romane sul 7-7. Jimenez corre ai ripari e sostituisce la Ruberti con Sara **Cortelazzo** impiegata di fuori mano, ruolo che terrà fino al termine della contesa. Si gioca punto a punto, le romane mettono la testa avanti al secondo stop tecnico (16-14). Santa Teresa riaggancia il pari sul 22-22. Un doppio punto Friends concede due set point alle padrone di casa, prontamente annullati dalle siciliane. L'allungo finale delle ragazze di **Camiolo** sentenzia il **26-24** ed uno a zero nel conteggio set. Il secondo parziale comincia male per le siciliane (7-2) che riescono a limitare i danni al primo time out tecnico (8-7). Al secondo pit stop tecnico la forbice si dilata nonostante i due discrezionali chiamati dal coach spagnolo. Il 16-11 fa capire che il recupero sarà problematico. Entra Verdiana **Saporito** per far temporaneamente rifiatore la Mazzulla che riprende il suo posto dopo qualche scambio. Le messinesi si avvicinano sino al 20-19, ma lo strappo locale è violento e si chiude sul **25-19** e 2 a 0. La gara sembra compromessa e destinata ad un secco tre a zero. Jimenez si gioca la carta Silvia **Bilardi** – risultata poi decisiva – ad inizio terzo set mentre gli Eagles spingono la loro squadra cantando a più non posso.



Silvia Bilardi

La magia del volley regala un MAM trasformato, determinato, deciso a portare a casa la vittoria. Comincia così la rimonta. Si parte con uno 0-3, ma Friends è in gara più che mai e ci si ferma sull'8-7. Al secondo fermo tecnico MAM è avanti per 16-14. La squadra prende fiducia ed il parziale si chiude nettamente a favore delle ospiti sul punteggio di **18-25**. Adesso le giocatrici care ai presidenti **De Caro** e **Racco** ci credono, ancor di più ci credono i tifosi fisicamente presenti in quel di Roma. Il quarto parziale vede le santateresine subito avanti (1-4), ci si ferma sul 6-8. La voglia di ribaltare lo stato delle cose è tanta e si allunga sull'11-16. Le romane reagiscono e si avvicinano sul 16-17 per poi portarsi avanti sul 19-18. Ambra Composto suona la carica con un murone che vale il 19 pari. Il finale set è un crescendo ospite con un break di sette a zero che vale il **19-25** ed il due pari. Si va al tie break, gli Eagles spingono fino allo sfinimento e le loro beniamine non hanno nessuna voglia di deluderli. Il connubio è vincente e si materializza con le performance sul terreno di gioco. Dopo un inizio punto a punto Friends allunga sul 6-4, le ospiti per vogliono a tutti i costi la vittoria ed un filotto di sei punti ribalta la situazione sul 6-10. Il divario si mantiene sino al termine ed il match point è griffato Sara Cortelazzo che sigla il punto del **12-15** e 2-3 finale nel tripudio di giocatrici e tifosi.



Il tecnico Pippo Staiti intervistato da Massimo Ferraro

Il post gara regala due punti e la solita squadra "pazzarella" che alterna momenti di grande pallavolo a black out improvvisi. Note positive il pieno recupero fisico di Sara Cortelazzo che ha giocato quasi tutto l'incontro dopo mesi di inattività. Brava a farsi trovare pronta pure Silvia **Bilardi**, rimasta in campo



oni di gioco. A fine gara l'analisi del secondo allenatore **Pippo Staiti**:
“L'approccio alla gara non è stato dei migliori e quando giochi contro una squadra
gocciare tutto può diventare complicato. L'importante comunque è stato reagire –
messinese – alzare il livello di attenzione e riuscire a mettere in pratica le soluzioni
utili che ci hanno permesso di ribaltare il risultato e vincere la gara che era quello che volevamo tutti”.

Tabellino:

FRIENDS ROMA – MAM S. TERESA 2-3 (26-24; 25-19; 18-25; 19-25; 12-15)

FRIENDS ROMA: Morrocchi, Speranza, Loretti, Ascensao M., Cianetti, Muzi, Luoi, Valentini, Ferrari, Meronti, Donarelli, Krasteva (L), Ascensao R. ALL : Camiolo

MAM VOLLEY S. TERESA: Vico 19, Rotondo 8, Agostinetto 6, Mazzulla 13, Composto 18, Ruberti 2, Pietrangeli (L), Bilardi 8, Saporito, Cortelazzo 13, Facco, Caruso. ALL : Jimenez

ARBITRI: Tucci e Mazzocchetti

Categoria

1. Pallavolo
2. Serie B1 Femminile

Data di creazione

13 Marzo 2016

Autore

fstraface

default watermark