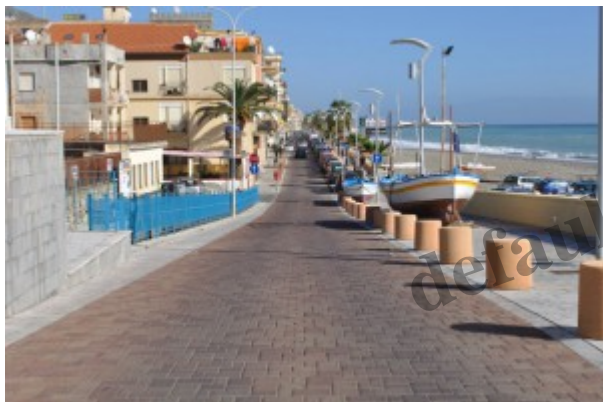




Letojanni cuore del "Rally Event Taormina 2014"

## Descrizione

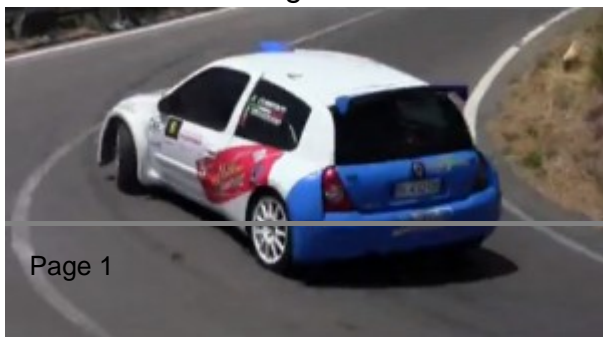


Uno splendido scorcio del lungomare di Letojanni

Sarà l'incantevole lungomare di **Letojanni** il cuore dell'edizione 2014 del **Rally Event Taormina**, la gara che nel volgere di appena un paio di edizioni firmate **New Turbomark Rally Team** ha riacquisito quel ruolo di evento cardine del rallysmo siciliano "di fatto secondo solo alla Targa Florio" che riflette la sua ultratrentennale tradizione ed il suo incantevole scenario di disputa.

Una corsa, ma anche un evento al di là dell'aspetto sportivo che richiamerà a Letojanni in **Piazza Cagli** per la partenza e per l'arrivo non soltanto gli appassionati, che a loro volta potranno vivere sulle selettive prove speciali dell'entroterra (tre, da ripetersi tre volte) tutto lo spettacolo assicurato dai piloti in gara.

Sarà un rally molto intenso, dove alla lotta per la vittoria assoluta si intrecceranno quelle legate ai diversi campionati per cui ha validità il Rally Event Taormina 2014: **Trofeo Rally Nazionali, Trofeo Renault Clio R3, Trofeo Peugeot Competition 2014**. Una ulteriore dimostrazione dell'importanza che ha assunto la gara con base a Letojanni a livello nazionale, il che vuol dire anche una grande il territorio.





I favori del pronostico vanno storicamente ai piloti delle vetture Super 2000: lo scorso anno l'equipaggio **La Torre-Cafeo** (Peugeot 207 S2000 Phoenix) e nel 2012 **La Torre-Cafeo** (Peugeot 207 S2000 Sunbeam Motorsport), ma mai come quest'anno il ventaglio di piloti si annuncia tanto ampio e prestigioso per la sempre maggiore importanza del Rally Event Taormina sia a livello regionale che nazionale.

Le iscrizioni al Rally Event Taormina "Città di Letojanni" si apriranno il prossimo 30 aprile e si chiuderanno il 26 maggio. Il programma della gara prevede la consegna dei road book agli equipaggi iscritti sabato 24 maggio presso la sede di New Turbomark a Santa Teresa di Riva. Le ricognizioni del percorso sono fissate per sabato 24 maggio e venerdì 30 maggio dalle ore 12 alle ore 24. La gara vera e propria prevede le verifiche sportive nella mattina di sabato 31 maggio al Polifunzionale di Piazza Cagli a Letojanni, lo shakedown sempre in giornata e cerimonia ufficiale di partenza in Piazza Cagli alle ore 20,01.

Il rally si concluderà alle ore 18 dell'indomani, domenica 1 giugno, sempre a Letojanni.

### Categoria

1. Motori
2. Sport Vari

### Data di creazione

13 Aprile 2014

### Autore

fstraface

default watermark