



Il Città di Messina supera la Palmese ai rigori (6-5). Amella ne para due

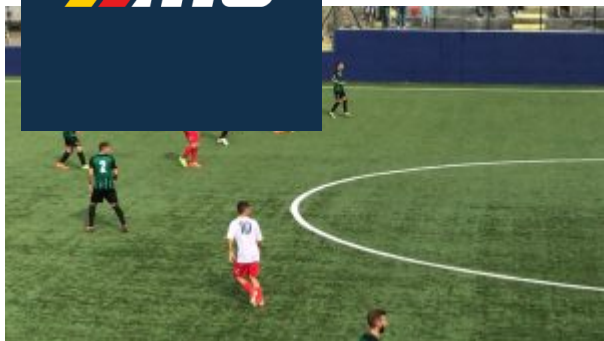
## Descrizione

Un attento e organizzato **Città di Messina** sbanca il "Lopresti" di Palmi accedendo al primo turno di Coppa Italia. I giallorossi hanno prevalso sulla **Palmese** ai rigori, dove a prendersi la passerella è stato il giovane **Antonino Amella**, estremo difensore classe '99, ex Akragas, che ha neutralizzato due conclusioni avversarie.



Le due formazioni in campo per il calcio d'inizio

Una conclusione da incorniciare ma un inizio difficile e macchinoso per i ragazzi di **Furnari**, poco lucidi nei primi minuti di gara. I padroni di casa gestiscono il pallino del gioco, rendendosi pericolosi al 10? con **Adamo**: tiro sul primo palo ribattuto da Amella. Sulla battuta del conseguente calcio d'angolo **Trevizan** riceve un duro colpo alla costola, rimanendo a terra dolorante per un paio di minuti. Il difensore centrale brasiliano viene trasportato via in ambulanza, imponendo l'ingresso in campo di **Crucitti** al 16?. Tre minuti piú tardi i neroverdi sbloccano la gara con **Gambuzza**, che anticipa la retroguardia giallorossa indirizzando di testa alle spalle di Amella. Il Città accusa il colpo, subendo ancora la pressione della compagine calabrese, piú presente ed organizzata soprattutto in mezzo al campo.



Una fase della sfida tra Palmese e Città di Messina

Al 26? **Barbieri** rischia di subire il pareggio con un disimpegno errato, il quale favorisce **Ferra**<sup>1</sup> ai venti metri. Una sorta di rigore in movimento viene fallito dall'ex Torino, che con un piattone manda alto sopra la traversa la ghiotta occasione dell'1-1 per i peloritani. Quattro minuti dopo arriva la completa reazione giallorossa, che con le conclusioni dal limite di **Dama** e **Cardia** impensierisce la retroguardia neroverde, aumentando i giri del motore. Il culmine della pressione ospite arriva ad un minuto dal termine, quando Cardia pesca in area **Feuillassier**, che con un colpo di coda beffa Barbieri da due passi.

Nella ripresa la Palmese parte subito forte, e dopo due giri di lancette, su suggerimento di **Lucchese**, **Galliano** a rendersi pericoloso con un colpo di testa finito di poco alto sopra la traversa. Poco dopo il Città di Messina sorpassa i padroni di casa con guizzo dell'attesissimo **Galesio**: Cardia su calcio di punizione impegna Barbieri, il quale con i piedi ribatte sul centravanti argentino che a porta sguarnita non pu<sup>2</sup> che insaccare il raddoppio. Successivamente la partita inizia ad incattivirsi, offrendo soltanto falli e poco gioco agli spettatori del "Giuseppe Lopresti". Un brivido corre lungo la schiena dei peloritani al 37? quando Dama, con un brutto disimpegno, perde un pallone sanguinoso al limite dell'area. A rimediare tuttavia ci pensa **Fragapane**, sontuoso nel corso di tutto il match. La beffa arriva a tre minuti dal fischio finale, quando Adamo colpisce prima la traversa e poi Cardia, che sfortunatamente insacca nella porta sbagliata.



Il saluto tra le due squadre a fine gara

I rigori offrono la passerella al giovane Amella, che neutralizza prima la conclusione scagliata da **Lucchese** e poi quella di **Gambuzza** tra qualche polemica. Per il Città invece impeccabili a spiazzare il portiere **Codagnone**, **Quintoni**, Feuillassier e **Cangemi**. Un primo test ufficiale che premia una



di intraprendente, che attende l'inizio del campionato previsto per il 16 settembre e la Coppa fissata per il 2 settembre contro il **Roccella**.

#### **F** **ssina 5-6 ai rigori**

Marcatori: 19â€™ Gambuzza (P), 44â€™ Feullassier (M), 56â€™ Galesio (M), 87â€™ autorete Cardia (M)

Successione calci di rigore:Â Pellegrino (P) gol,Â Codagnone (M) gol, OcchiutoÂ (P) gol, Quintoni (M) gol,Â LuccheseÂ (P) parato,Â Feullassier (M) gol, Adamo (P) gol,Â Cangemi (M) gol,Â GambuzzaÂ (P) parato.

Palmese: Barbieri, Cinquegrana (dal 14? CalivÃ ), Gambuzza, Strumbo, Gambi, Lucchese, D'Ascoli, Grosso (dal 14? Pellegrino), Galliano (dal 27? Occhiuto), Adamo, Mistretta (dal 33? Costantino). Allenatore: Dal Torrione.

CittÃ di Messina: Amella, Dama, Bombara, Trevizan (dal 16? Crucitti), Silvestri, Calcagno (dal 28? st Quintoni), Ferrau (dal 18? st Cangemi), Cardia, Fragapane, Feullassier, Galesio (dal 33? st Codagnone). Allenatore: Furnari.

Arbitro: Robilotta di Sala Consilina.Â Assistenti: Russo di Torre Annunziata e Maiorino di Nocera Inferiore

Ammoniti: Galliano (P), Gambi (P), Silvestri (M).

Recupero: 3? e 5?

#### **Categoria**

1. Calcio
2. Serie D

#### **Data di creazione**

26 Agosto 2018

#### **Autore**

filippodangelo

default watermark