



Il Città di Messina supera la Palmese ai rigori (6-5). Amella ne para due

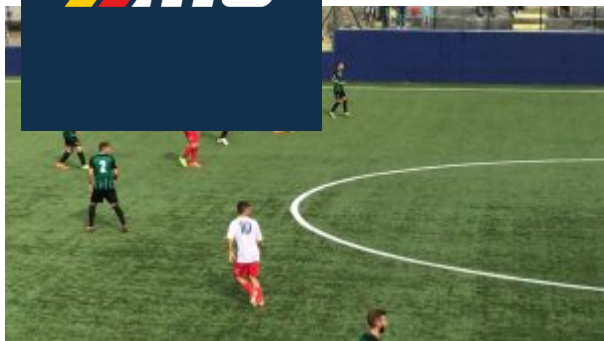
Descrizione

Un attento e organizzato **Città di Messina** sbanca il "Lopresti" di Palmi accedendo al primo turno di Coppa Italia. I giallorossi hanno prevalso sulla **Palmese** ai rigori, dove a prendersi la passerella è stato il giovane **Antonino Amella**, estremo difensore classe '99, ex Akragas, che ha neutralizzato due conclusioni avversarie.



Le due formazioni in campo per il calcio d'inizio

Una conclusione da incorniciare ma un inizio difficile e macchinoso per i ragazzi di **Furnari**, poco lucidi nei primi minuti di gara. I padroni di casa gestiscono il pallino del gioco, rendendosi pericolosi al 10? con **Adamo**: tiro sul primo palo ribattuto da Amella. Sulla battuta del conseguente calcio d'angolo **Trevizan** riceve un duro colpo alla costola, rimanendo a terra dolorante per un paio di minuti. Il difensore centrale brasiliano viene trasportato via in ambulanza, imponendo l'ingresso in campo di **Crucitti** al 16?. Tre minuti pi  tardi i neroverdi sbloccano la gara con **Gambuzza**, che anticipa la retroguardia giallorossa indirizzando di testa alle spalle di Amella. Il Città accusa il colpo, subendo ancora la pressione della compagine calabrese, pi  presente ed organizzata soprattutto in mezzo al campo.



Una fase della sfida tra Palmese e Città di Messina

Al 26? **Barbieri** rischia di subire il pareggio con un disimpegno errato, il quale favorisce **Ferra**¹ ai venti metri. Una sorta di rigore in movimento viene fallito dall'ex Torino, che con un piattone manda alto sopra la traversa la ghiotta occasione dell'1-1 per i peloritani. Quattro minuti dopo arriva la completa reazione giallorossa, che con le conclusioni dal limite di **Dama** e **Cardia** impensierisce la retroguardia neroverde, aumentando i giri del motore. Il culmine della pressione ospite arriva ad un minuto dal termine, quando Cardia pesca in area **Feuillassier**, che con un colpo di coda beffa Barbieri da due passi.

Nella ripresa la Palmese parte subito forte, e dopo due giri di lancette, su suggerimento di **Lucchese**, **Galliano** a rendersi pericoloso con un colpo di testa finito di poco alto sopra la traversa. Poco dopo il Città di Messina sorpassa i padroni di casa con guizzo dell'attesissimo **Galesio**: Cardia su calcio di punizione impegna Barbieri, il quale con i piedi ribatte sul centravanti argentino che a porta sguarnita non pu² che insaccare il raddoppio. Successivamente la partita inizia ad incattivirsi, offrendo soltanto falli e poco gioco agli spettatori del "Giuseppe Lopresti". Un brivido corre lungo la schiena dei peloritani al 37? quando Dama, con un brutto disimpegno, perde un pallone sanguinoso al limite dell'area. A rimediare tuttavia ci pensa **Fragapane**, sontuoso nel corso di tutto il match. La beffa arriva a tre minuti dal fischio finale, quando Adamo colpisce prima la traversa e poi Cardia, che sfortunatamente insacca nella porta sbagliata.



Il saluto tra le due squadre a fine gara

I rigori offrono la passerella al giovane Amella, che neutralizza prima la conclusione scagliata da **Lucchese** e poi quella di **Gambuzza** tra qualche polemica. Per il Città invece impeccabili a spiazzare il portiere **Codagnone**, **Quintoni**, Feuillassier e **Cangemi**. Un primo test ufficiale che premia una



di intraprendente, che attende l'inizio del campionato previsto per il 16 settembre e la Coppa fissata per il 2 settembre contro il **Roccella**.

F **ssina 5-6 ai rigori**

Marcatori: 19â€™™ Gambuzza (P), 44â€™™ Feullassier (M), 56â€™™ Galesio (M), 87â€™™ autorete Cardia (M)

Successione calci di rigore:Â Pellegrino (P) gol,Â Codagnone (M) gol, OcchiutoÂ (P) gol, Quintoni (M) gol,Â LuccheseÂ (P) parato,Â Feullassier (M) gol, Adamo (P) gol,Â Cangemi (M) gol,Â GambuzzaÂ (P) parato.

Palmese: Barbieri, Cinquegrana (dal 14? CalivÃ), Gambuzza, Strumbo, Gambi, Lucchese, D'Ascoli, Grosso (dal 14? Pellegrino), Galliano (dal 27? Occhiuto), Adamo, Mistretta (dal 33? Costantino).
Allenatore: Dal Torrione.

CittÃ di Messina: Amella, Dama, Bombara, Trevizan (dal 16? Crucitti), Silvestri, Calcagno (dal 28? st Quintoni), Ferrau (dal 18? st Cangemi), Cardia, Fragapane, Feullassier, Galesio (dal 33? st Codagnone). Allenatore: Furnari.

Arbitro: Robilotta di Sala Consilina.Â Assistenti: Russo di Torre Annunziata e Maiorino di Nocera Inferiore

Ammoniti: Galliano (P), Gambi (P), Silvestri (M).

Recupero: 3? e 5?

Categoria

1. Calcio
2. Serie D

Data di creazione

26 Agosto 2018

Autore

filippodangelo

default watermark